

道の駅たより

8月号
~2011~

道の駅
瀬戸しなの

駅長の
ひびきと



子供達は夏休みですわ!
ウタウタにたまるまで遠くまで
いたせぬか? つかいにくす。
大人は無理しないで!
スタミナつけて熱中症対策
がすわわ! 駅チヨ

瀬戸豚の
おはよし



道の駅瀬戸豚のオリジナルウインターは瀬戸豚を使用した
職人さんが一本一本手むきして仕上げたゴボウのウインターは
凝縮させた旨味! 歯ごたえのよいパキッとした食感!
あふれる肉汁! ボイルが特にオススメです。

8月は
瀬戸豚を使用したウインター

夏です!
「ババキューを
楽しめよう」

8月は、この時期旬の
トトちゃんも案内役です。
「トトちゃん赤くなるのは匠者が青くなる」と
言われるほどトトには体に良い成分がたっぷりあります。
あのAKB48の前田敦子さんも毎日トトを3個
くらい食べているとTVで言っていました! 美人になれる??
酸味! 甘味! いろいろあるのがお好みで合わせてください!



おはよしの食材

ババキューの
食材を
買い物しよう



「まはは! ウインター」
瀬戸豚の豚を使用した
オリジナルウインターです。
「瀬戸豚のおはよし」も
読んでください!



ドリンクデザート



瀬戸麦酒
「はちきり」
(SETO CIDER)

ゼンビ
グビグビ!
じゅわあ〜



といて! 野菜

出荷者が心をこめて作った
野菜がたっぷり入った「トト」です!
肉・野菜・野菜・野菜?



トトちゃん!
おはよし! まるごとがっ!
トトを食べると美味しいわ

シメは定番の焼そば

「八方招き」の
瀬戸豚焼そばの
ダレ
おはよし! 焼そば
食べてみるわ!



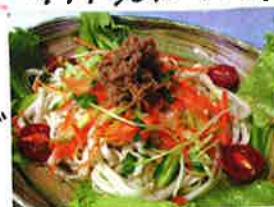
山梨製麺の
蒸し蕎麦
茶色の蕎麦がしつかり
ダレをおはよし! 焼そば!



ババキュー

野菜
「トト」の
米の
「サラダうどん」

おは!
その前に!!
瀬戸豚の豚が
上に乗った
米うどん



近隣のババキュー場

「岩屋堂公園」
おはよし! 焼そばありまわ。
裏面北千のウインターが
有料。要予約
おはよし! 焼そば
「おはよし」
(TEL) 0561-85-2730



瀬戸市の
鈴木禮子さん
農家1年、210年
(お家は60年)

農家の手

瀬戸市の木野景幸さん
農家にたった25年
〈8月出荷予定〉
ピーマン、ナス、きゅうりなど

(63さい) 〈8月出荷予定〉
8月のトマト、きゅうり、ピーマン
ミナト4種(スイート2種など)
安心安全! お安く! 新鮮で!



農家の人の手は愛情
太くて、たくましく、いっぱい
大事に農作物を育てて
証となるです。

(67さい) 新鮮で!
お客様に買った喜びを
喜んでもらいたいと思います。



せとまるっとミュージアム

~ せとなつ2011 ~

瀬戸市内の名所で夏を感じる
いろいろなイベントが開催されます!



〈見て! 作って!〉
せとちゃん風鈴作り
7/16 ~ 8/31
二のせとちゃん風鈴 →
800個!! 高さ8m!!
完成です。せとちゃん風鈴ください。

瀬戸蔵
せとちゃん貯金箱
ぬいこ挑戦!
8/13 ~ 15
夏休みの
思い出に



〈涼を求めて!〉 岩屋堂公園
岩屋堂公園プール
7/15 ~ 8/31
子ども魚すくい大会
8/10 (雨天の場合延期)
子供向け50mプールと
川をせき止めた水遊び場を楽しまます。



〈わーい!〉 /バルティニども創造館
まるっと! /バルティニども創造館
夏祭り「はてさて?」の世界
7/30 ~ 8/31
「/バルティニ金魚すくいや「つちつ」を楽しましよう!!



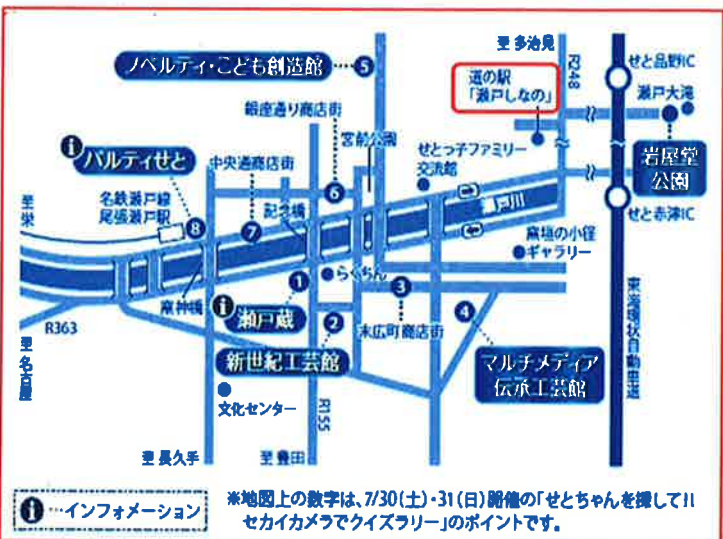
お問い合わせ
まるっとミュージアム 瀬戸地区
0561-85-2130
他にもイベントいろいろ!
詳しくはHPとチラシ

<http://www.seto-marutto.info/pdf/setonatsu2011.pdf>

道の駅

- 道の駅瀬戸いなごテイクアウト気分も
- ちびっ子プールにおちやか!! 8月末まで
いろいろなおちやかまで遊んでネ!
- 週末は楽しさいっぱい!!
◎ 既そば、ソーセージ、冷やし野菜
甘味などの販売とふるまひ
◎ スイカ割り
◎ 8/6(土)、7(日) オリジナルうちわ
プレゼント (お買物の代金はお客様
各自先着100名様)

道の駅 縁日 8/12(金) ~ 14(日)
/バルティニ金魚すくい、輪投げ、紙芝居など
雨天中止のイベントもあります。



(HP) <http://www.setoshinano.jp/>
(馬場ブログ) <http://ameblo.jp/michinoeki-setoshinano>
トイレ、駐車場と情報提供施設は
24時間ご利用いただけます。

道の駅 瀬戸
しなの
(住所) 愛知県瀬戸市品野町
1丁目26-1
(TEL) 0561-41-3900
(営業時間) 9:00 ~ 18:00 (年中無休 (年末年始除く)) (E-mail) info@setoshinano.jp