

お食事をされた方に
ドリンク無料サービス
(1枚につき
2名様まで)
きりとり

道の駅より

4月号
~2012~

道の駅
瀬戸しなの

駅長の
ひとりごと



二十四節気
4月は...



4月4日 清明
4月20日 穀雨

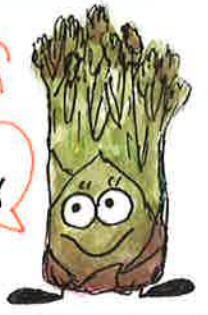
気分の良い4月がやってきます。
新しく月出をスタートする人達を
見ていると二つらもわがやキレて
きますよね! 道の駅も2年目に
突入です。 駅チカ

穀雨(こくう)とは?
春の温かい雨が降り、穀類の芽が伸び始める頃。
種まきに適している時期。大切な恵みの雨である。
スルスル育ってくれます様に...

春どあめ
お弁当持ち
お花見行こう!

4月は、この時期旬の
たらの芽ちやわが案内役です。
春の訪れを感じる“山菜の王様”
栄養豊富なたらの芽です。
たらの芽の天ぷらを食べて春を感じましょう!

旬を
味わって
ください!



駅弁完成!



道の駅...
そう! 駅チカです。ということ
駅弁 作りおきしました。
瀬戸豚や旬のタケノコ、彩り野菜にピリ辛ルー...
花見をいながら味わっていろいろ味わってください!

980円
です。

テイクアウト

250円
瀬戸豚の
入っています。
瀬戸豚のロケット



ロケット片手にのんびり歩きながら
お花見が冷めても美味しいです。



瀬戸豚カツサンドと瀬戸豚のロケット
他にも人気の瀬戸焼そば、瀬戸豚丼、
肉巻おにぎり、そして新しくナシカツもテイクアウト!



販売日
4/7(土)、8(日)
14(土)、15(日)
21(土)、22(日)
28(土)、29(日)
一日限定10個

デザート

曽根泰三さんの
(カネノクズ)
シュウクリーム
923号屋さんの朝作のトン!
シズは、サクサク、クリームはとろりり!



4/1(日)、14(土)、15(日)、28(土)、29(日) 店外で販売

お花見

さあ~お花見行こう!
瀬戸市内の
お花見スポットを巡り
二の宮真は足光寺公園です。
(瀬戸市足光寺町)

- 岩屋堂公園 (瀬戸市岩屋町)
- 陶祖公園 (瀬戸市須原町)



(桜のお菓子)
道の駅瀬戸しなのの
桜ロール
わおさんのさくら生クリーム
4/9(土) 10:00~
791号特別価格で販売



ご利用期間は
2012/4/25～
2012/5/24と
なります

瀬戸市の
山梨製菓所さん
創業年数 創業1968年



職人の手



瀬戸市の
鳥静さん
創業年数 50年以上

せいろ蒸し焼そばを作り続けた25年ごらい。
蒸した麺はソースの吸み込みがおいしい。
焼そば(瀬戸焼そばを作る時の汁)は

職人の手は
たくさんある! いろいろな!
経験と感性が
ポイントとされた
手なのである。

焼そばを作り続けた30年ごらい。
ご家族や、いる鳥静さん(号車は息子さん)
お母さんの作る秘伝のタレに煮詰め
たごじり、ゆかり20時間
くらい焼きあげた焼そば。
胸のw.とこ煮もおいしい。



吸み込み、冷めれば味が
かわります。ぜひ瀬戸
焼そばを作ってみてください。



自慢の品
です



イベロト

水野賢めぐり

4/7(土). 8(日) のんびり歩きながら
ステキな作品に出会ってください。

わたしの提案する お弁当か
「道の駅瀬戸しなの」の弁当にできるか?
4/7(土). 8(日) オリジナル弁当のアイデアスケッチを描いて!
思い出のお弁当や食べたいお弁当
などなど... 皆様のアイデアお待ちして
おります。ご応募の中から道の駅瀬戸しなの
弁当として販売します。お楽しみに!

今日は何の日? 抽選会
4/10(火) 女生の日 お買い上げいただいた女生の方
4/28(土) シニアの日 お買い上げいただいた60歳以上の方

野菜スタンプでオリジナル手ぬい作り!
4/14(土). 15(日) 参加料 無料
10:00~15:00 各日限定100枚
(先着順) お早目に参加を!

陶祖まつり ですよ
4/14(土). 15(日) お向いの品野陶磁器センターでは...
4/14(土). 15(日) 品野無元販売市
<道の駅瀬戸しなのでは...> 4/14(土) 聖霊学園中学・高等学校和太鼓部の和太鼓演奏を行います。
陶祖まつり抽選会!! 4/15(日) ボン菓子製造楽演奏を行います。

せとまるっとミュージアム

【お問い合わせ】
瀬戸市まるっとミュージアム
観光協会
☎0561-85-2730



第5回 せと陶祖まつり
開催日 4/14(土). 15(日)
陶祖、加藤四郎左衛門景正を
しのび祭り。祭典の他にイベントもいろいろ
行われます。
せとまるっとミュージアムHP
<http://www.seto-marutto.info/>



道の駅瀬戸しなの

【住所】愛知県瀬戸市品野町 1丁目126-1
【TEL】0561-41-3900
【営業時間】9:00~18:00
【定休日】年中無休(年末年始除く)

【HP】<http://www.setoshinano.jp/>
【駅長ブログ】
<http://ameblo.jp/michinoeki-setoshinano>
【Eメール】info@setoshinano.jp
《トイレ・駐車場は24時間ご利用いただけます》